

AKTUELLES IMMOBILIENANGEBOT:

Freistehendes EFH mit vielen Besonderheiten

AB SOFORT VERFÜGBAR

KAUFPREIS: 720.000 €

ECKDATEN:

Recklinghausen,  
Einfamilienhaus,  
Wohnfläche: 200 m<sup>2</sup>,  
Baujahr: 1979.  
Renovierungsbedürftig - kein  
Schimmelbefall oder sonstiges! Alle  
auf den Bildern zu sehenden  
Teppichen werden fachmännisch  
entfernt!

Objektart: EFH mit Taubenhaus (aktuell so  
deklariert), Pferdeställe und Koppel  
Kaufpreis: 720.000€  
Wohnfläche: ca. 200 m<sup>2</sup>  
Zimmer: 10  
Grundstückfläche: ca. 6.701 m<sup>2</sup>  
Käuferprovision<sup>1</sup>: 3,57 %  
Objekttyp: Einfamilienhaus  
Balkon/Terrasse/Loggia: Ja/Ja/Ja  
Baujahr: 1979



**Ihr Ansprechpartner**  
Herr Tayrone Götzen  
Mobil: 0151 105 505 98  
Web:  
[www.goetzen-realestate.de](http://www.goetzen-realestate.de)  
E-Mail:  
[info@goetzen-realestate.de](mailto:info@goetzen-realestate.de)



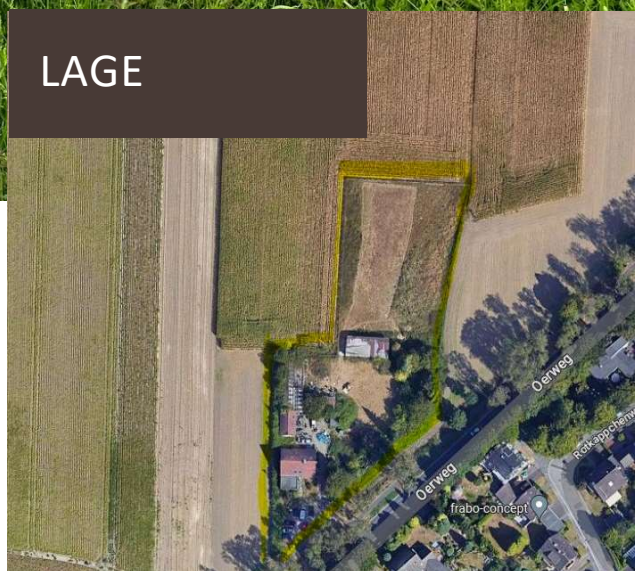
**Anbieter**  
Tayrone Götzen  
Real Estate  
Ludwigstraße 28  
45739 Oer-Erkenschwick  
<sup>1</sup>inkl. MwSt.

# Freistehendes EFH mit vielen Besonderheiten

## GRUNDSTÜCK



## LAGE



### Objektbeschreibung:

Ein besonderes Einfamilienhaus mit angrenzendem Taubenhaus, 5 Pferdeställen und eigener Koppel. Das Haus liegt am Stadtrand von Recklinghausen und dennoch zentral angebunden. Die Lage finden Sie so kein zweites Mal. Keine Nachbarn, ringsum nur Felder. Die Zufahrt zum Objekt führt über eine private Zufahrt. Diverse KFZ-Stellplätze direkt am und hinter dem Haus.

### Ausstattung:

- Riesiges Wohnzimmer mit Kamin
- Galerie
- 2 vollwertige Badezimmer (1x mit Badewanne, 1x mit Dusche und Badewanne) + Gäste-WC
- Komplett unterkellert (2,20m Stehthöhe).
- Eigener Grundwasserbrunnen
- Loggia direkt am Schafzimmer
- Ölheizung 6000 Liter Fassungsvermögen.
- SAT TV

### Lage:

Das Haus liegt direkt am Stadtrand von Recklinghausen. Dennoch zentral angebunden

- Autobahn 2 Min.
- Bushaltestelle 2 Min.
- HBF 5 Min.

Geschäfte des täglichen Bedarfs, sowie Schulen und Kindergärten in unmittelbarer Nähe

## GARTEN

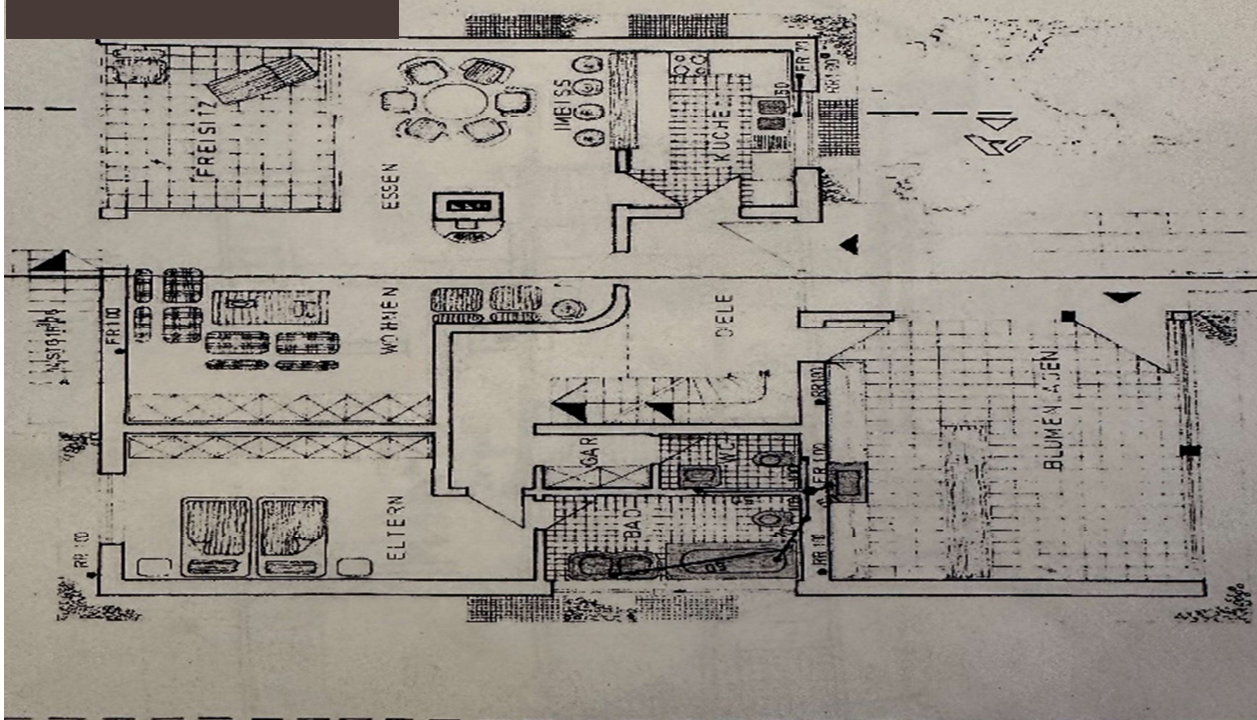


# Freistehendes EFH mit vielen Besonderheiten

ANSICHT SEITL.



## GRUNDRISS OG



Freistehendes EFH mit vielen Besonderheiten

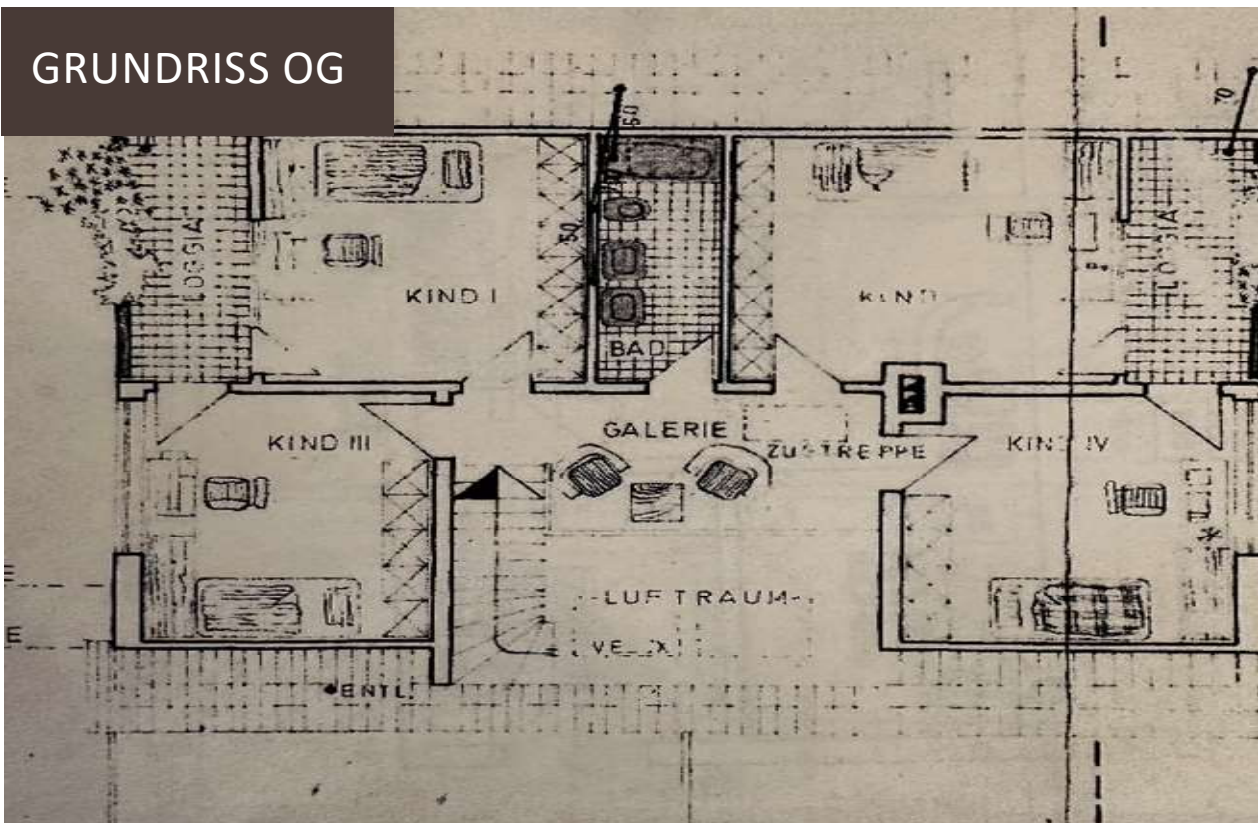
ANSICHT FRONT



Tayrone Götzen  
Real Estate



GRUNDRISS OG

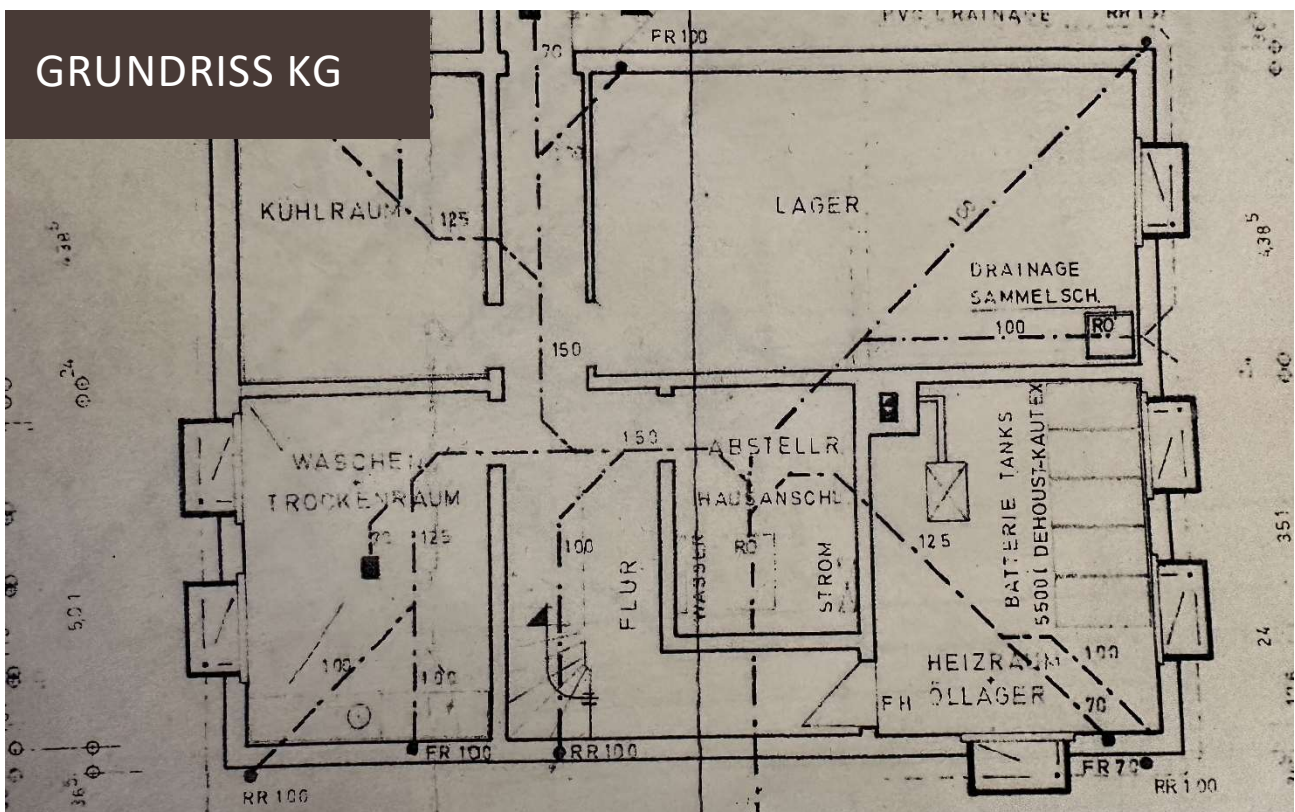


# Freistehendes EFH mit vielen Besonderheiten

## ANSICHT FRONT

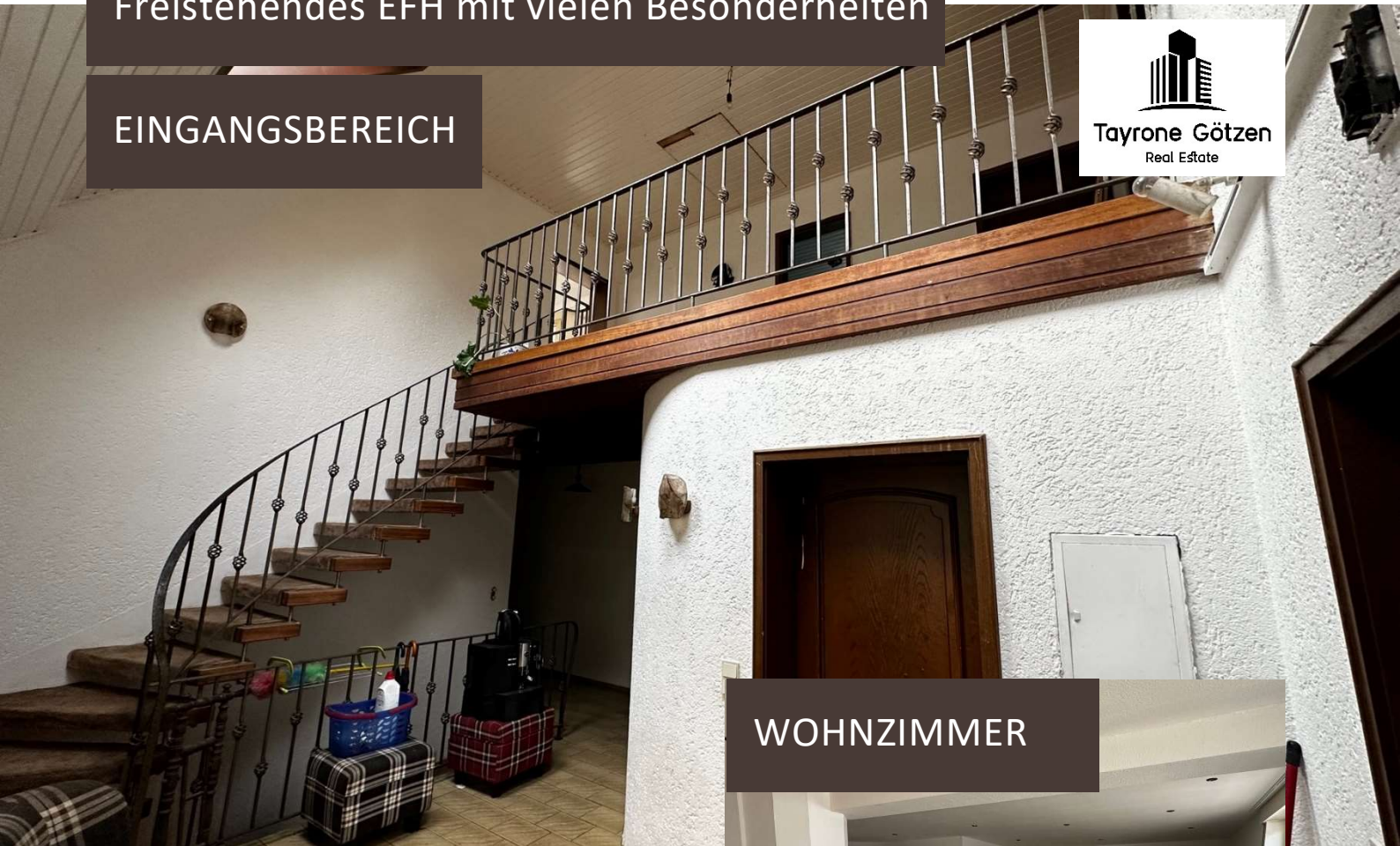


## GRUNDRISS KG



Freistehendes EFH mit vielen Besonderheiten

EINGANGSBEREICH



WOHNZIMMER



WOHNZIMMER



ESSZIMMER



# Freistehendes EFH mit vielen Besonderheiten

## GALERIE



## SCHLAFIMMER EG



## BAD EN SUITE



## GÄSTE WC



# Freistehendes EFH mit vielen Besonderheiten

## KÜCHE



## KINDERZIMMER



## AUSBLICK



## BADEZIMMER OG





# Freistehendes EFH mit vielen Besonderheiten

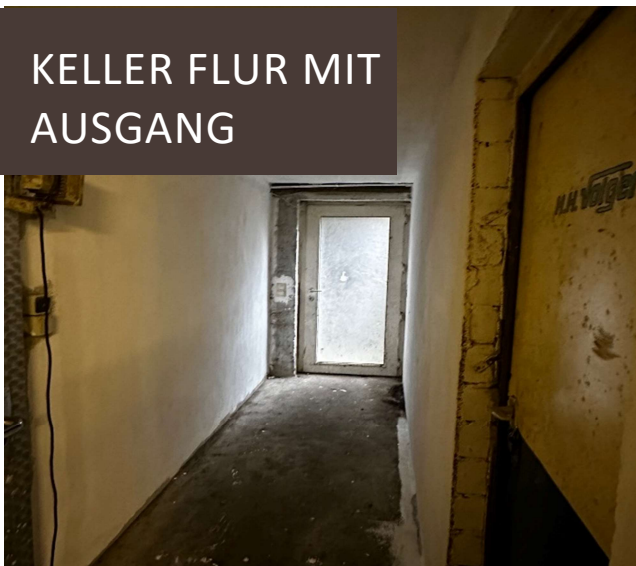
## ANSCHLÜSSE



## KELLER FLUR



## KELLER FLUR MIT AUSGANG



## ENERGIE

**EIS** für Wohn...

1 08.08.2020

Verbrauch des Gebäudes

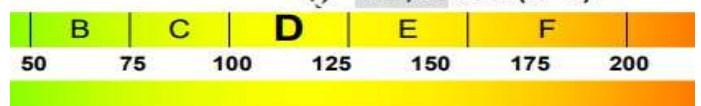
Registriernummer <sup>2</sup>  
(oder: „Registriernummer wu...

ch

Treibhausgasemissionen **37,93** kg C



Endenergieverbrauch dies...  
**122,36 kWh/(m<sup>2</sup>\*a)**



**134,60 kWh/(m<sup>2</sup>\*a)**  
Verbrauch dieses Gebäudes



ch dieses Gebäudes  
[Billeanzeigen]

• Anbieter-Objekt-Nr: RE 0023-01